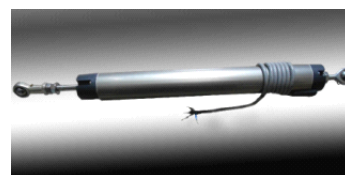


SPN-通用铰接位移传感器

量程 75-700mm

一、产品介绍:

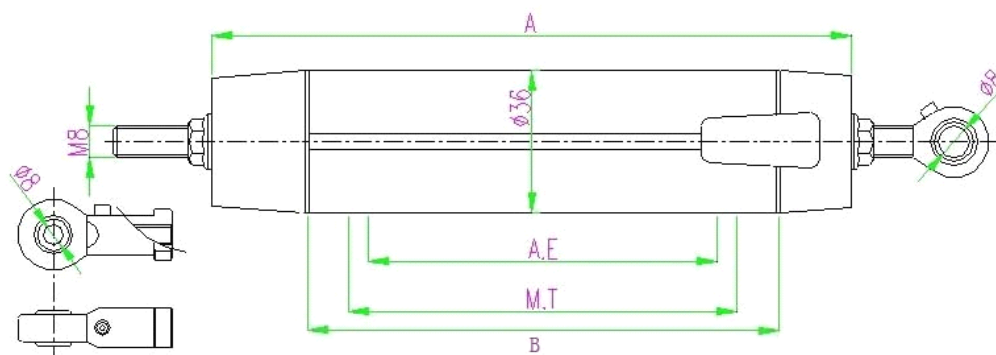
SPN 通用铰接导电塑胶膜系列,有效行程75mm~750mm,两端均有4mm缓冲行程,精度0.05%~0.04%FS。外壳表面阳极处理,防腐蚀;内置导电塑料测量单元,无温漂,寿命长;具有自动电气接地功能。密封等级为IP67,有直接出线和五芯插头插座输出两种选择,可以适用在大多数通用场合,特别适用产品本体不能固定,摆动运动的场合,无需对中;允许极限运动速度:垂直安装时为10m/s,水平安装时为3m/s。



二、技术参数:

SPN 微型拉杆系列	mm	75-150	175-550	600	650	700
机械行程 (M.T)	mm	行程+3mm				
电阻 $\pm 10\%$	k Ω	5k Ω			10k Ω	
线性精度	$\pm \%$	0.08%	0.05%			
重复性精度	mm	0.01				
解像度		infinite 無斷解析				
最大工作速度	m/s	5				
建议使用电流	mA	≤ 10				
工作电压	VDC	5VDC	10VDC		24VDC	
输出信号		0~5V	0~10V		0-5V、0-10V、4~20mA	
使用温度范围	$^{\circ}\text{C}$	- 60 ~ + 150				
本体尺寸 A	mm	行程+88mm				
本体尺寸 B	mm	行程+43mm				
外形尺寸	mm	$\Phi 36\text{mm}$				
接线方式		棕色: 电源正极+, 蓝色: 电源负极-, 黑色输出。				

三、机械尺寸图



应用范围: SPN 通用铰接系列直线位移传感器是两端固定安装的铰接运行方式.适用于较大机械行程且有摆动的位置检测,对安装的对中性无任何要求.如:机器人,取出机.砖机,陶瓷机械,水闸控制,木工机械,液压机械等.